



PERSPECTIVAS AGROCLIMÁTICAS

INFORME DE PERSPECTIVAS AGROCLIMÁTICAS SEMANAL

2 DE DICIEMBRE DE 2021



BOLSA DE CEREALES
bolsadecereales.com.ar

Av. Corrientes 123 | C1043AAB – CABA - Tel.: +54 11 4515-8200
ISSN 2591-443X





SÍNTESIS DEL PRONÓSTICO

ARG

PERSPECTIVA AGROCLIMÁTICA PARA ARGENTINA

ASCENSO DE LA TEMPERATURA, ACOMPAÑADO POR PRECIPITACIONES ABUNDANTES SOBRE LOS EXTREMOS NORTE Y SUR DEL ÁREA AGRÍCOLA, Y REGISTROS ESCASOS EN LA MAYOR PARTE DEL RESTO, TERMINANDO CON UN DESCENSO TÉRMICO

La perspectiva comenzará con vientos del trópico, produciendo un fuerte ascenso térmico en el interior del área agrícola, mientras las zonas cercanas al Litoral Atlántico y todo el Sur de su extensión observarán registros menos intensos. Paralelamente, se producirá el paso de un frente, que producirá lluvias de variada intensidad, con sus mayores registros sobre el sudoeste de la Región Pampeana, el NOA, el oeste de la Región del Chaco y el oeste del Paraguay, y valores moderados a escasos sobre el resto. Junto con el paso del frente, tendrá lugar la llegada de vientos del sur, iniciando un prolongado descenso térmico por debajo de lo normal en la mayor parte del área agrícola, con riesgo de heladas tardías en gran parte del oeste y el extremo sur de su extensión.



BRA

PERSPECTIVA AGROCLIMÁTICA PARA BRASIL

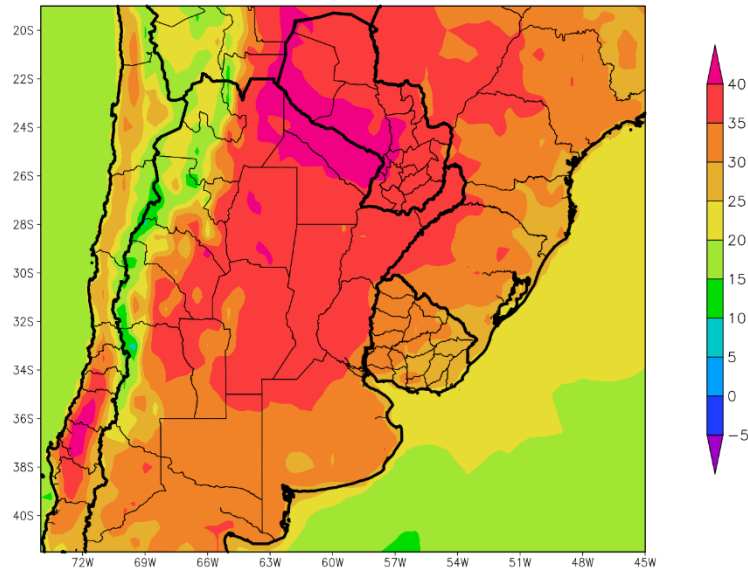
MODERADO ASCENSO TÉRMICO, ACOMPAÑADO POR PRECIPITACIONES ABUNDANTES SOBRE LA MAYOR PARTE DEL AREA AGRICOLA DEL BRASIL, A EXCEPCIÓN DE SUS EXTREMOS NORDESTE Y SUR, FINALIZANDO CON UN DESCENSO TÉRMICO TARDÍO

Al comienzo de la perspectiva, los vientos del trópico producirán un moderado incremento térmico, con focos cálidos sobre el interior y el nordeste, mientras el Litoral Atlántico observará registros menos intensos debido a la entrada de vientos marinos. Paralelamente, se producirán precipitaciones abundantes a muy abundantes sobre la mayor parte del Brasil, mientras que su extremo nordeste recibirá registros moderados a escasos, y el sur observará valores de variada intensidad, desde escasos a abundantes. Las precipitaciones serán acompañadas por una vigorosa entrada de vientos marinos, frescos y húmedos, que provocarán temperaturas mínimas bajo lo normal sobre el Litoral Atlántico hasta el centro de Bahía, mientras el extremo norte y el interior del área agrícola brasileña observarán registros normales.





PERSPECTIVA SEMANAL 2 al 8 de Diciembre de 2021
TEMPERATURA MAXIMA(Grados Cent.)



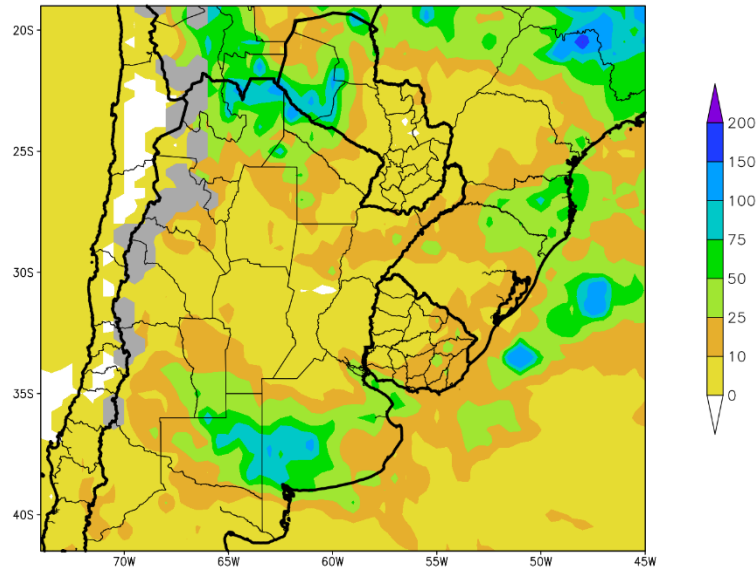
La primera etapa de la perspectiva comenzará con vientos del trópico, produciendo un fuerte ascenso térmico en el interior del área agrícola, mientras las zonas cercanas al Litoral Atlántico y todo el Sur de su extensión observarán registros menos intensos.

- El este del NOA, el norte de Cuyo, gran parte de la Mesopotamia, el norte de la Región Pampeana y gran parte del Paraguay observarán temperaturas máximas superiores a 35°C, con varios focos más de 40°C y otros focos con valores inferiores.
- El centro del NOA, la mayor parte de Cuyo, gran parte de la Región Pampeana y la mayor parte del Uruguay observarán temperaturas máximas entre 30 y 35°C con focos con valores superiores y otros inferiores.
- El centro-oeste del NOA, el centro-oeste de Cuyo y el este del Uruguay observarán temperaturas mínimas entre 25 y 30°C, con focos con valores inferiores.
- Las zonas cordilleranas observarán máximas inferiores a 20°C.





PERSPECTIVA SEMANAL 2 al 8 de Diciembre de 2021
PRECIPITACION (Escala mm) NIEVE (Gris)

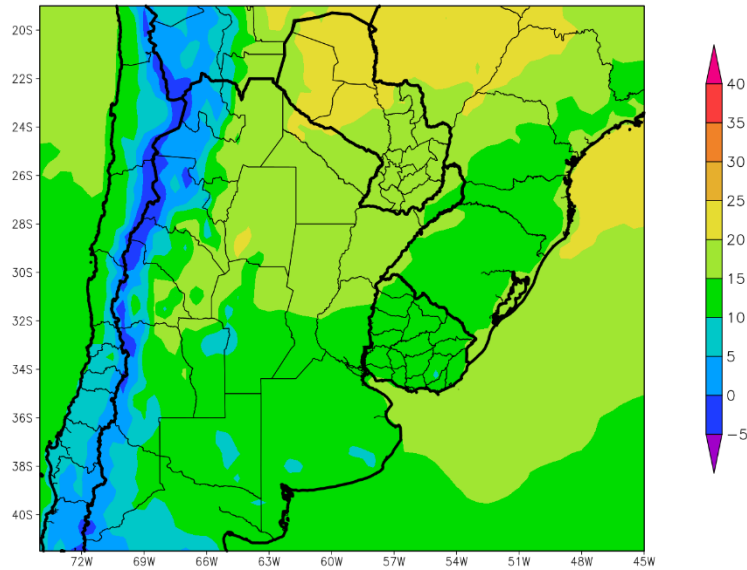


Paralelamente, se producirá el paso de un frente, que producirá lluvias de variada intensidad, con sus mayores registros sobre el sudoeste de la Región Pampeana, el NOA, el oeste de la Región del Chaco y el oeste del Paraguay, y valores moderados a escasos sobre el resto.

- El oeste y el sur del NOA, la mayor parte del NOA, gran parte de la Región del Chaco, el centro y el sur de la Región Pampeana, el oeste del Paraguay y el este del Uruguay observarán precipitaciones moderadas a muy abundantes (10 a 75 mm)
- El sudeste del Paraguay, el este de la Región del Chaco, la mayor parte de la Mesopotamia, el norte de Cuyo y la mayor parte del Uruguay observarán precipitaciones escasas (menos de 10 mm) con focos con valores moderados.
- La Cordillera Central y Sur observará precipitaciones escasas (menos de 10 mm)



PERSPECTIVA SEMANAL 2 al 8 de Diciembre de 2021
TEMPERATURA MINIMA(Grados Cent.)



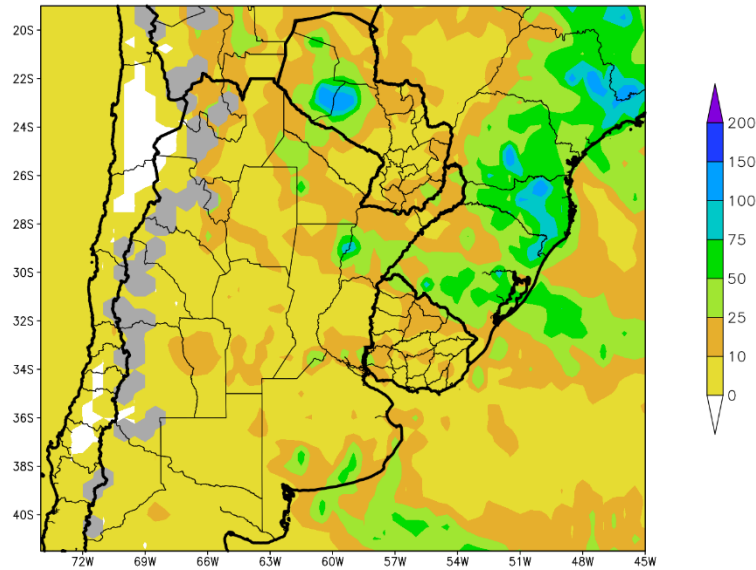
Junto con el paso del frente, tendrá lugar la llegada de vientos del sur, iniciando un prolongado descenso térmico por debajo de lo normal en la mayor parte del área agrícola, con riesgo de heladas tardías en gran parte del oeste y el extremo sur de su extensión.

- El este del NOA, la mayor parte del Paraguay, gran parte de la Región del Chaco, el norte de Misiones, Corrientes, el norte de Cuyo, gran parte de Santa Fe y el norte de Córdoba observarán temperaturas mínimas superiores a 15°C, con un foco con valor superior a 20°C y otros focos con valores inferiores.
- El centro del NOA, la mayor parte de Misiones, la mayor parte de la Región Pampeana y gran parte del Uruguay observarán temperaturas mínimas entre 10 y 15°C, con focos con valores inferiores.
- El centro-este del NOA y el centro-este de Cuyo observará temperaturas mínimas entre 5 y 10°C con riesgo de heladas localizadas, con focos con valores inferiores.
- El centro-oeste del NOA y el centro-oeste de Cuyo observarán temperaturas mínimas superiores a 0°C, con heladas generales.
- Las zonas cordilleranas observarán mínimas inferiores a 0°C con heladas generales.





PERSPECTIVA SEMANAL 9 al 15 de Diciembre de 2021
PRECIPITACION (Escala mm) NIEVE (Gris)



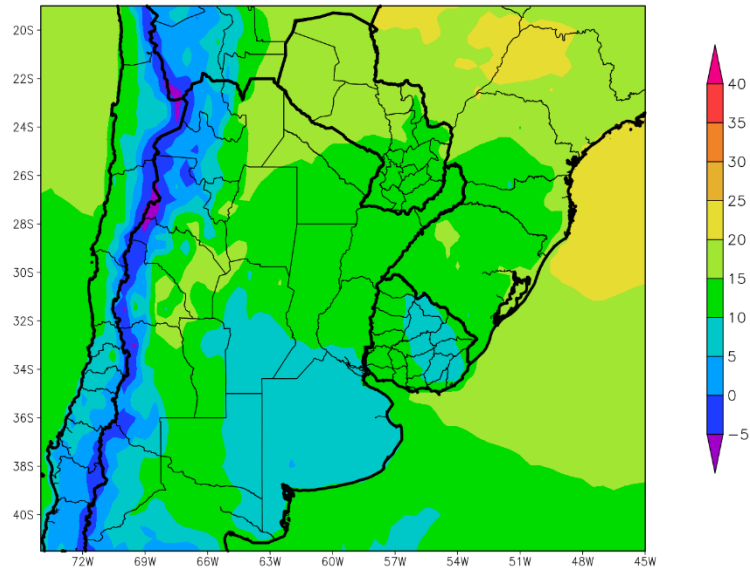
PRECIPITACIONES ESCASAS, ACOMPAÑADAS POR UN DESCENSO TÉRMICO TARDÍO, FINALIZANDO CON UN INTENSO LAPSO CÁLIDO

Al inicio de la segunda etapa de la perspectiva, se completará el paso del frente de tormenta, que hizo su entrada en la etapa anterior, causando precipitaciones abundantes sobre el extremo norte del área agrícola, y registros escasos en la mayor parte del resto.

- La mayor parte del Paraguay, el centro del NOA, gran parte de la Región del Chaco, el norte y el centro de la Mesopotamia, el sur de la Provincia de Buenos Aires y el norte del Uruguay observarán precipitaciones moderadas a abundantes (10 a 50 mm), con varios focos con precipitaciones superiores 100 mm que se ubicarán sobre el noroeste del Paraguay y focos con valores inferiores.
- La mayor parte del NOA, gran parte de Cuyo, la mayor parte de Región Pampeana y gran parte del Uruguay observarán precipitaciones escasas (menos de 10 mm), con focos con valores moderados y abundantes.
- La Cordillera Central y Sur observará precipitaciones escasas (menos de 10 mm).



PERSPECTIVA SEMANAL 9 al 15 de Diciembre de 2021
TEMPERATURA MINIMA(Grados Cent.)



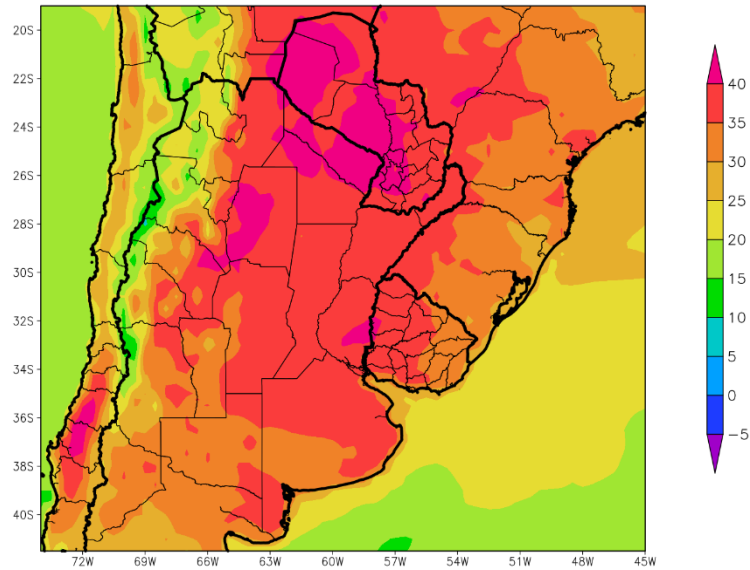
Junto con el final paso del frente, continuará la llegada de vientos del sur, acentuando el descenso térmico por debajo de lo normal en la mayor parte del área agrícola, con riesgo de heladas tardías en gran parte del oeste y el sur de su extensión.

- El este del NOA, el sudeste del Paraguay, gran parte de la Región del Chaco, la Mesopotamia, la mayor parte de Cuyo, el norte de Córdoba, el oeste de la Región Pampeana y la mayor parte del Uruguay observarán temperaturas mínimas superiores a 10°C, con varios focos con valores superiores y otros con valores inferiores.
- El centro del NOA, el centro de Cuyo, la mayor parte de la Región Pampeana y el nordeste del Uruguay observará temperaturas mínimas entre 5 y 10°C con riesgo de heladas localizadas.
- El oeste del NOA y el oeste de Cuyo observarán temperaturas mínimas superiores a 0°C, con heladas generales y con focos con valores inferiores





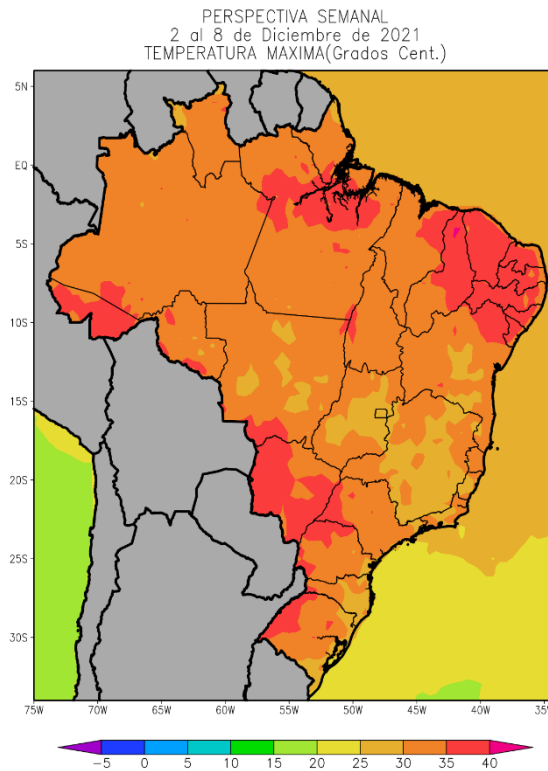
PERSPECTIVA SEMANAL 9 al 15 de Diciembre de 2021
TEMPERATURA MAXIMA(Grados Cent.)



Posteriormente, retornarán los vientos del trópico, incrementando la temperatura por encima de lo normal en la mayor parte del área agrícola, y sólo el litoral atlántico y su extremo sur recibirán vientos marinos que mitigarán un tanto los registros.

- El este del NOA, el norte de Cuyo, la mayor parte de la Región del Chaco, gran parte de la Mesopotamia, el norte y el este de la Región Pampeana, gran parte del Paraguay y la mayor parte del Uruguay observarán temperaturas máximas superiores a 35°C, con varios focos de más de 40°C y otros focos con valores inferiores.
- El centro del NOA, la mayor parte de Cuyo, el oeste y el sur de la Región Pampeana y el este del Uruguay observarán temperaturas máximas entre 30 y 35°C con focos con valores superiores y otros inferiores.
- El centro-oeste del NOA y el centro-oeste de Cuyo observarán temperaturas mínimas entre 25 y 30°C, con focos con valores inferiores.
- Las zonas cordilleranas observarán máximas inferiores a 25°C.

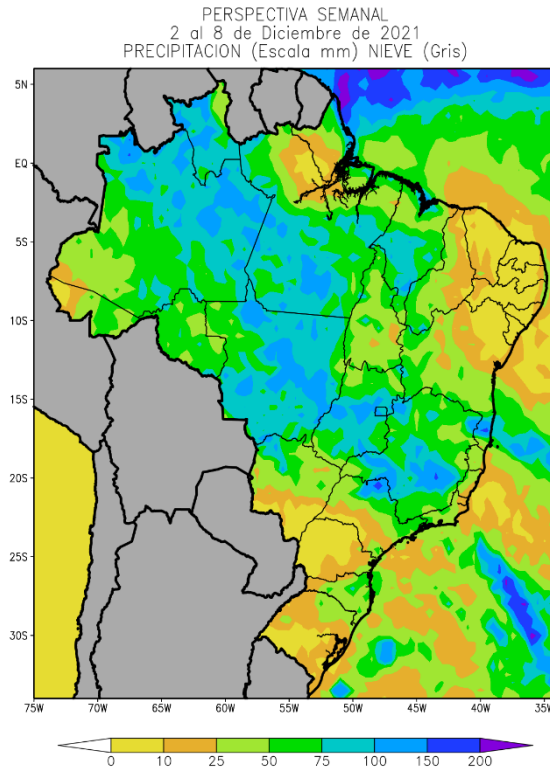




Al comienzo de la perspectiva, los vientos del trópico producirán un moderado incremento térmico, con focos cálidos sobre el interior y el nordeste, mientras el Litoral Atlántico observará registros menos intensos debido a la entrada de vientos marinos.

- La mayor parte del área agrícola brasileña observará temperaturas máximas superiores a 30°C, con varios focos con valores mayores a 35°C y otros con valores inferiores.
- Solamente la mayor parte de Goiás, Minas Gerais y Santa Catarina observarán temperaturas máximas inferiores a 30°C, con focos con valores superiores.

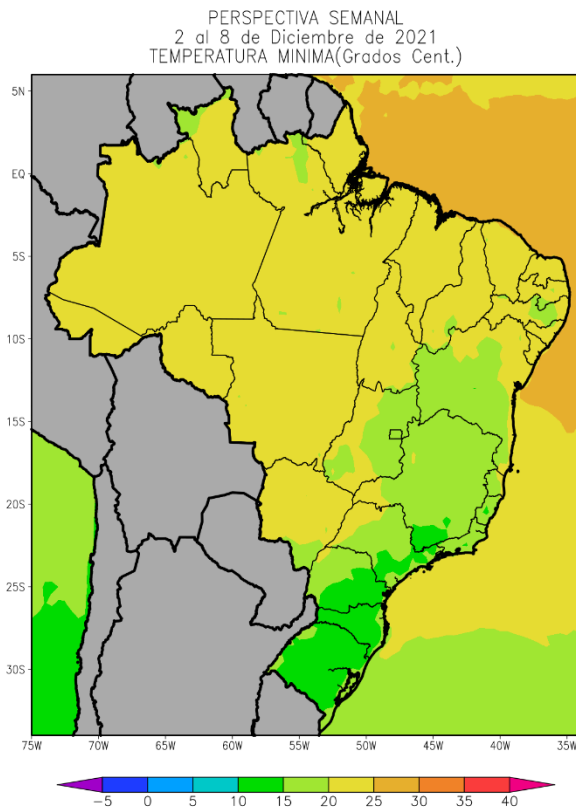




Paralelamente, se producirán precipitaciones abundantes a muy abundantes sobre la mayor parte del Brasil, mientras que su extremo nordeste recibirá registros moderados a escasos, y el sur observará valores de variada intensidad, desde escasos a abundantes.

- La mayor parte del área agrícola brasilera observará precipitaciones abundantes a muy abundantes (25 a más 75 mm), con varios focos con valores inferiores. Observándose focos de tormenta con precipitaciones superiores a 100 mm, que se ubicarán sobre el centro de Mato Grosso, el sudeste de Mina Gerais, el centro de Goiás y el norte de Sao Paulo.
- Solo, los Estados del extremo nordeste, el sur de Mato Grosso, el sur de Río Grande do Sul y la mayor parte de Paraná observarán precipitaciones escasas (menos de 10 mm), con focos con valores moderados.





Las precipitaciones serán acompañadas por una vigorosa entrada de vientos marinos, frescos y húmedos, que provocarán temperaturas mínimas bajo lo normal sobre el Litoral Atlántico hasta el centro de Bahía, mientras el extremo norte y el interior del área agrícola brasileña observarán registros normales.

- Todo el norte y el centro-oeste del área agrícola brasileira observará temperaturas mínimas superiores a 20°C, con focos de registros menores.
- La mayor parte de los Estados de Bahía, Mina Gerais, Sao Paulo y el este de Paraná, observarán temperaturas mínimas entre 10 y 15°C, con focos con valores inferiores.
- La mayor parte de los Estados de Paraná, Santa Catarina y Río Grande do Sul observarán temperaturas mínimas inferiores a 15°C.